

AGATHE PITIÉ

Batailles et mirages

Exposition du 20 mars au 10 mai 2025

La Galerie Claude Bernard a le plaisir de présenter une trentaine d'**œuvres récentes**, en couleur et en noir et blanc, de l'artiste **Agathe Pitié**. Originaire du sud de la France, Agathe Pitié étudie à l'**École Nationale Supérieure des Beaux-Arts (ENSBA)** de Paris, dont elle sort diplômée en 2010 avec les félicitations du jury. Ses **œuvres fourmillantes de personnages et de détails** puisent autant dans les mythes antiques et l'art du Moyen-Âge que dans le monde contemporain, se définissant elle-même comme une **artiste punk-médiévale**.

« J'explore les mythes d'or des maîtres *illuminati* du Moyen-Âge en utilisant une méthode de représentation - *Horror vacui* - pour créer une cosmogonie où les **personnages et les mythes anciens** coexistent dans un dialogue étroit avec des images d'**icônes contemporaines de la culture pop**. »

Agathe Pitié invente des mondes en faisant coexister des personnages inspirés de la mythologie et l'Histoire, ou issus de son imagination, traduisant des scénarios soigneusement écrits dans ses carnets. À chaque acteur est attribué un rôle, et l'artiste les met en scène avec une **infinité de détails** et une certaine dose d'humour. Suivant l'analyse de Marc Donnadiou, elle « ne cesse d'observer et d'analyser **l'agitation désespérée du monde contemporain**, ses espèces d'espaces, ses étranges étrangetés, ses altérités singulières, ses apories paradoxales, ses tautologies nombrilistes, qu'elle convoque tour à tour selon un défilé en forme de carambolage burlesque »¹.



¹ Marc Donnadiou, « Et l'œil de Méduse regardait dans la tombe », catalogue d'exposition, *Agathe Pitié – Batailles et mirages*, Galerie Claude Bernard, 2025



La Bête de l'Apocalypse, 2023, Encre et aquarelle sur papier de coton, 71 x 105 cm

Ces œuvres narratives sont **inspirées formellement de l'art médiéval et de l'enluminure** : l'artiste travaille uniquement sur papier, un papier épais et texturé, le plus souvent de coton, à l'encre et aquarelle, avec des rehauts de feuille d'or. Mais la comparaison ne se limite pas seulement à la forme : on peut retrouver dans ses compositions certaines caractéristiques de l'art du Moyen-Âge, comme cette intention de traduire une scène totale avec une multitude d'actions à la fois comiques, dramatiques ou grotesques. Certaines œuvres comme *Le Jugement dernier II* (2019) et *La Bête de l'Apocalypse* (2023) apparaissent comme une « **relecture contemporaine de mythes anciens**, de l'œuvre d'un Jérôme Bosch ou d'un Pieter Bruegel l'Ancien, sans oublier Peter Paul Rubens et sa non moins iconique *Chutes des damnés* »².

Agathe Pitié évoque les mythes anciens autant que le monde contemporain en **abolissant toute hiérarchie entre eux, et toute échelle temporelle**. Dans le *Jugement dernier* par exemple, on peut retrouver Anubis aux côtés de Michael Jackson. Cette approche découle de sa perception de l'évolution du monde, liée à l'économie numérique qui abolirait la hiérarchie entre les choses.

Effrayée par la marche du monde, le **thème de la guerre** est au cœur du travail d'Agathe Pitié depuis nombreuses années, ce qui lui donne une résonance désarmante dans le contexte actuel.

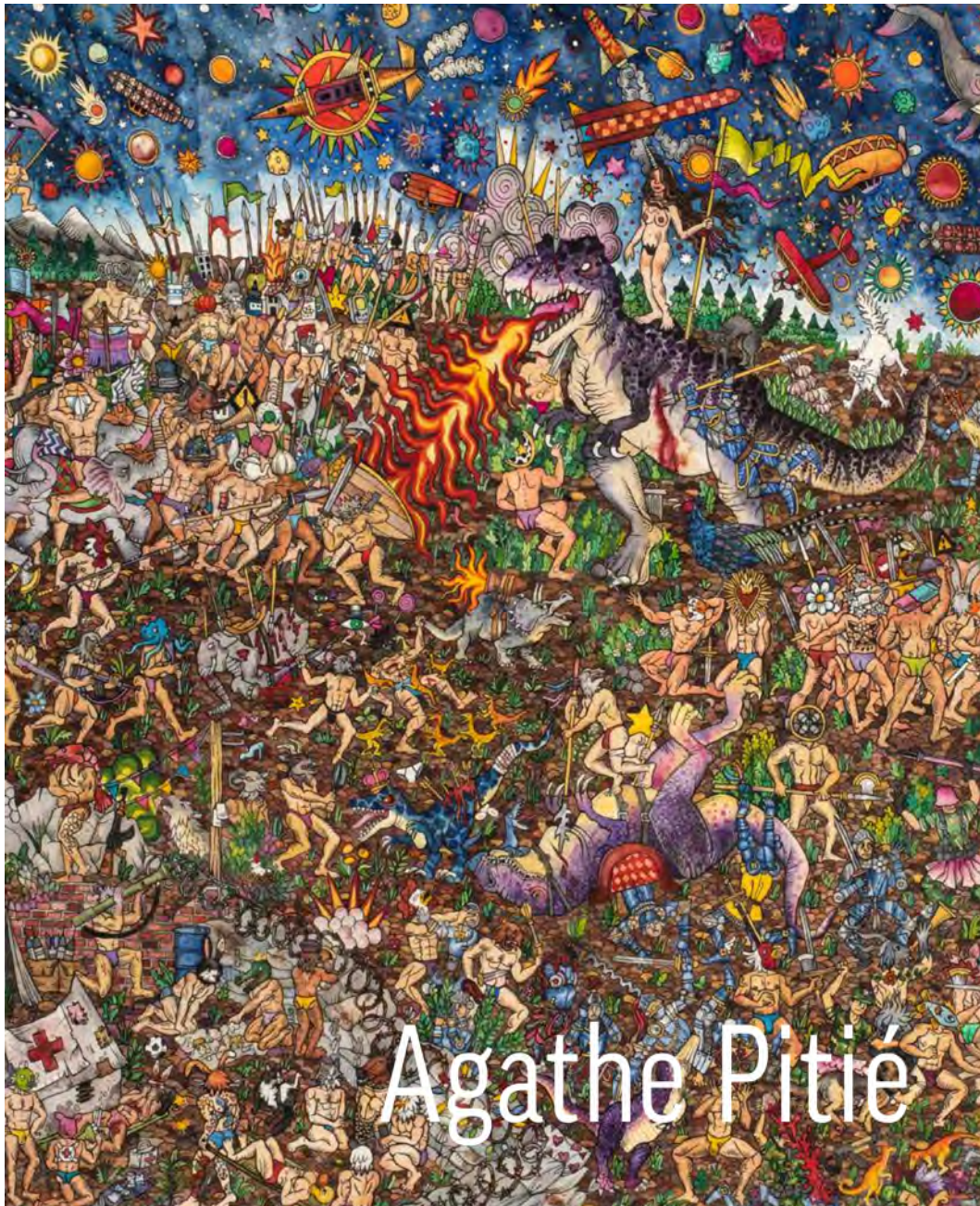
Son œuvre est présente dans différentes collections comme Les Abattoirs, Musée - Frac Occitanie Toulouse, et le Musée d'Art Moderne et Contemporain de Saint-Étienne Métropole, et de nombreuses collections privées.

Nous aurons le plaisir d'exposer **Le Grand Sabbat, conservé aux Abattoirs de Toulouse**, que nous remercions pour leur prêt.

² Ibidem

Un catalogue est édité à l'occasion de cette exposition, avec un texte de Marc Donnadiou, « Et l'œil de Méduse regardait dans la tombe ».

Agathe Pitié
Texte de Marc Donnadiou
Édition Galerie Claude Bernard
72 pages
Disponible à la galerie



Agathe Pitié

GALERIE CLAUDE BERNARD.

Galerie Claude Bernard
du 20 mars au 10 mai 2025
horaires d'ouverture :
mardi-samedi 10h30-13h / 14h30-19h

EXPOSITIONS PERSONNELLES

- 2025** *Batailles et mirages*, Galerie Claude Bernard, Paris
- 2018** Paréïdolie, Salon international du dessin contemporain, Michel Soskine Inc.,
Marseille
- 2017** *Agathe Pitié*, Michel Soskine Inc., Madrid (Espagne)
- 2016** Drawing Now Paris, Michel Soskine Inc., Paris
- 2014** *Agathe Pitié, Lauréate du 5^e Prix des Partenaires*, Musée d'Art Moderne et
Contemporain de Saint-Étienne Métropole, Saint-Étienne
- 2012** « *Différence* » et *bande passante*, Galerie Metropolis, Paris

PRIX ET CONCOURS

- 2018 Prix « coup de cœur » du jury Médicis-Occitanie
Prix Mezzanine Sud, Les Abattoirs, Musée - Frac Occitanie Toulouse
- 2014 Prix des Partenaires du Musée d'Art Moderne et Contemporain de Saint-Étienne
Métropole, Saint-Étienne
- 2011 Prix de peinture Ardouin de l'Académie Française des Beaux-Arts
- 2009 Prix de dessin Pierre-David Weill, Académie Française des Beaux-Arts
Finaliste du prix spécial *L'art s'invite à table*, organisé par Badoit, planches de
gravure vendues aux enchères au profit de l'UNICEF
- 2003-04 Sélectionnée pour le Prix BD Scolaire du Festival International de la Bande Dessinée
d'Angoulême, Angoulême

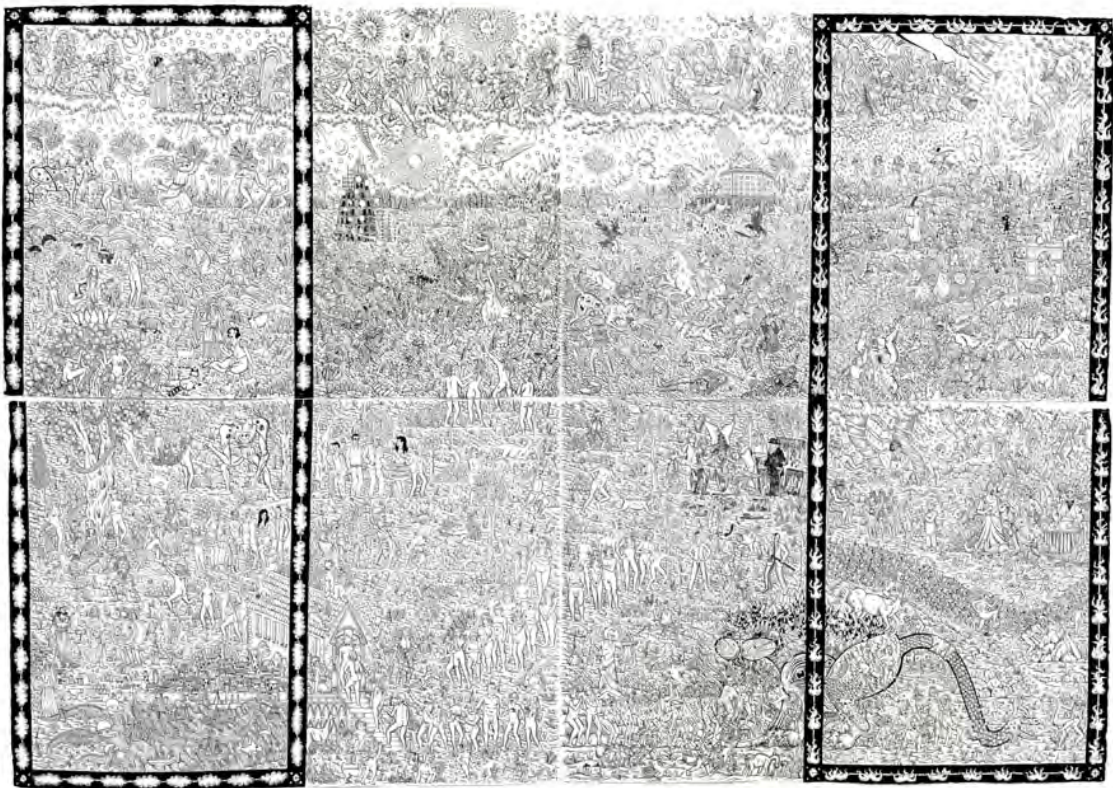
RÉSIDENCES D'ARTISTES

- 2022 Institut Français du Cambodge, Phnom Penh (Cambodge)
- 2019 Villa Médicis, Rome (Italie), Coup de cœur du prix Médicis-Occitanie
- 2014-15 Casa de Velázquez, Madrid (Espagne)
- 2012 Casa de Velázquez, Madrid (Espagne)
- 2011 Hito - Pirineos in progress, programme pour les pépinières européennes pour
jeunes artistes, Fuendetodos (Espagne)

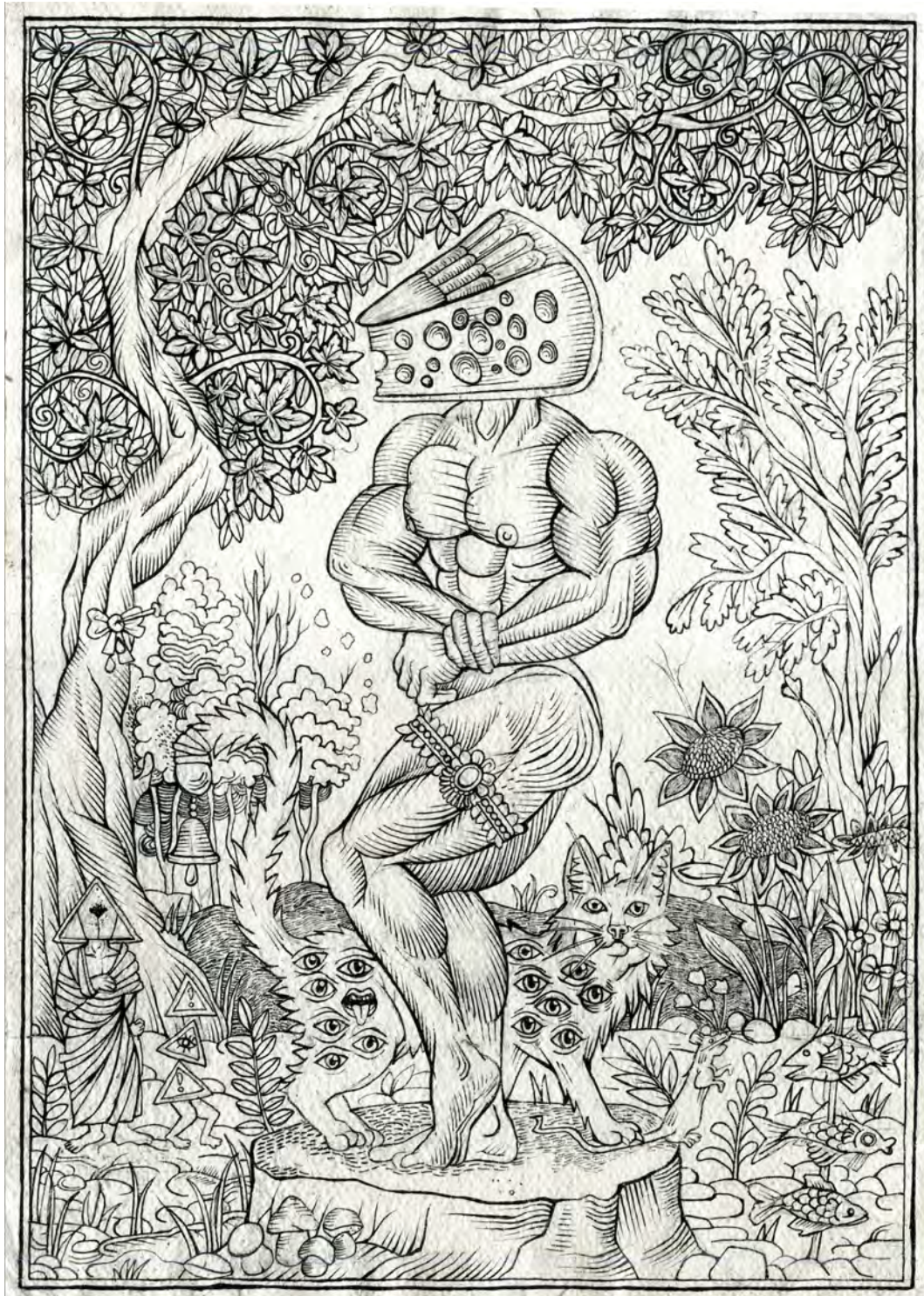
7-9 RUE DES BEAUX-ARTS
75006 PARIS
+33 (1) 43 26 97 07
GALERIE@CLAUDE-BERNARD.COM
CLAUDE-BERNARD.COM



Les Chats, 2023, Encre, aquarelle, feuille d'or et dorure liquide sur papier de coton, 100 x 160 cm



Le Jugement dernier II, 2019, Encre sur papier de coton, 200 x 280 cm



Le soldat fromage, 2023, Encre sur papier de coton, 30 x 21 cm

7-9 RUE DES BEAUX-ARTS
75006 PARIS

+33 (1) 43 26 97 07
GALERIE@CLAUDE-BERNARD.COM
CLAUDE-BERNARD.COM



Le soldat lune, 2024, Encre sur papier de coton, 30 x 21 cm

7-9 RUE DES BEAUX-ARTS
75006 PARIS

+33 (1) 43 26 97 07
GALERIE@CLAUDE-BERNARD.COM
CLAUDE-BERNARD.COM